



AVAYA

VoIP brány nové generace

2N[®] VoiceBlue Next patří k nové generaci VoIP bran. Přináší výrazné úspory nákladů za volání do mobilních sítí a je kompatibilní se širokou škálou IP ústředen. Je navíc vhodná také jako SMS brána pro hromadnou rozesílku textových zpráv.

2N[®] VoiceBlue Next nabízí celou řadu služeb jako například 2N[®] Mobility Extension. Tato služba přenáší všechny funkce pevné linky v kanceláři do mobilního telefonu, čímž vám poskytuje maximální flexibilitu včetně možnosti přepojit hovor třeba na kolegu ve vaší firmě.

Vlastnosti:

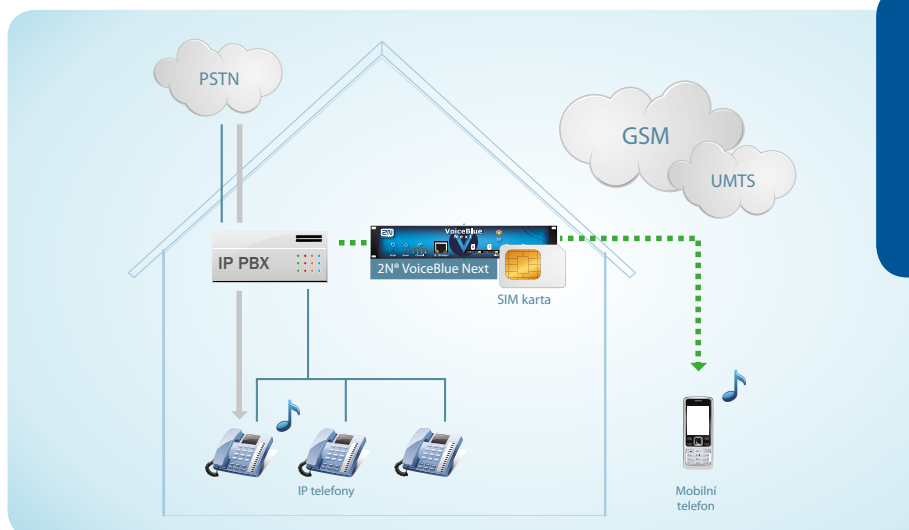
- Least Cost Routing (LCR) – časové profily, počítání volných minut
- 2N[®] Mobility Extension a služba Callback
- Napájení přes ethernet (PoE)
- Odesílání a příjem SMS přes web, Email nebo SMPP (Short Message Peer-to-peer)
- Webové rozhraní
- Podpora 2N[®] SIM Star server (virtuální SIM)

Přínos:

- Výrazná úspora nákladů
- Eliminace roamingových poplatků
- Větší mobilita zaměstnanců
- Snadné nastavení pomocí webového rozhraní
- Montování do 19“ racku



Jak funguje 2N[®] VoiceBlue Next?



Cílové skupiny:

- Bankovní pobočky
- Realitní kanceláře
- Pojišťovny
- Firmy působící v oboru IT
- všechny společnosti s IP pobočkovou ústřednou, které často volají do GSM sítí

Tento produkt je určen pro všechny malé a střední firmy, které ve svých komunikačních systémech používají technologii VoIP a chtějí ušetřit náklady za volání do GSM sítí.

Největší přínos pro uživatele



Úspora nákladů – integrovaná GSM brána

2N[®] VoiceBlue Next je inteligentní zařízení, které vám pomůže ušetřit náklady za volání do GSM sítí. Díky funkci Least Cost Router (LCR) je při volání do GSM zvolena SIM karta s nejvýhodnějším tarifem. 2N[®] VoiceBlue Next spojuje VoIP technologie se sítí GSM a eliminuje tak rozdíly v nákladech mezi pevnou a mobilní sítí, zatímco vy šetříte peníze.



Větší mobilita zaměstnanců – 2N[®] Mobility Extension

Ať jste kdekoliv, nezmeškáte ani jediný hovor a budete dostupní i na čísle vaší pevné linky prostřednictvím mobilního telefonu. Je na vás, zda odpovíte na příchozí hovor na vašem stolním nebo mobilním telefonu. Stejně tak odchozí hovory z mobilního telefonu mohou být identifikovány pod číslem společnosti. Mobil se stává plně funkční součástí komunikačního systému 2N[®] VoiceBlue Next se všemi jeho službami - můžete například prepojit nebo přidržet hovory z vašeho mobilního telefonu.



Eliminace roamingových poplatků – funkce Callback

Služba Callback je určena pro všechny, kteří chtějí ušetřit peníze při volání ze zahraničí. Při roamingu jsou příchozí hovory vždy levnější, než hovory odchozí. Když se nacházíte v zahraničí, 2N[®] VoiceBlue Next vám zavolá zpět ihned po obdržení vaší žádosti a spojí mezinárodní hovor. Jako signál postačí krátké prozvonění čísla SIM karty umístěné v bráně.

2N[®] VoiceBlue Next je rovněž kompatibilní se širokou škálou IP ústředen:

- Cisco Call Manager
- Asterisk
- Elastix
- Avaya
- Alcatel-Lucent,
- Panasonic
- Innovaphone
- Microsoft Lync
- Siemens Hi-Path
- 3CX
- SWYX
- Trixbox

a mnoho dalších...

Technické parametry

VoIP	
Hlas	SIP Signalizace, DTMF posílání RFC2833
Kodeky	G.711 PCM při 64 kbps; G.729 Annex AB
Bezdrátová komunikace	
Pásmo sítě	GSM 850/900/1800/1900 MHz, UMTS 800/850/900/2100MHz
Bezdrátové moduly	Cinterion MC55i-w, Telit GE910, Telit HE910-EUR
Anténa	Jedna externí anténa (integrovaný rozdělovač kanálů); SMA konektor
Počet kanálů	2 nebo 4
Ostatní	
Protokoly	TCP, UDP, IP, RTP, TELNET, HTTP, SIP, SNMP, POP3, SMTP, SMPP
Typ konektoru	LAN 100Base-T, RJ45
Metoda správy	Webové rozhraní; Příkazy AT
Metoda napájení	PoE (802.3af), Externí napájecí adaptér 90-230V, 50-60Hz na 12V DC 2A
Spotřeba energie	Max. 20 W
Rozměry	220x45x140 mm



2N TELEKOMUNIKACE a.s.

Modřanská 621, 143 01 Praha 4, Česká republika, tel.: +420 261 301 400, e-mail: obchod@2n.cz, www.2n.cz